



Contáctenos:

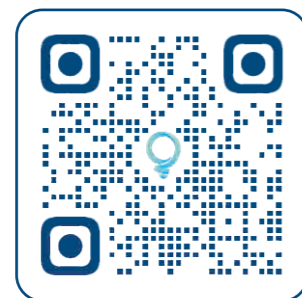
Renova S.R.L

Tel: (+53) 59880000

info@renova.cu

www.renova.cu

Calle Manuel Benavides No.401ª e/Alfredo Adán y Miguel Ángel Núñez Rpto. La Vigía, Camagüey.



Felicitysolar Página web oficial

Renova S.R.L Página web oficial

Renova S. R. L.

Por un futuro feliz

Producto de Felicitysolar



RENOVA S.R.L es una sociedad de responsabilidad limitada, constituida mediante la Escritura Notarial Pública No.1003, el 4 de noviembre de 2021 en la ciudad de Camagüey, Cuba. La empresa se especializa en proporcionar servicios relacionados con la instalación, el mantenimiento, la asistencia técnica, la garantía y la reparación de sistemas tecnológicos, con un enfoque en los sistemas de energía eólica y fotovoltaica. RENOVA S.R.L. se compromete a ofrecer servicios con profesionalismo, eficiencia y calidad, asegurando la satisfacción del cliente a través de una tecnología óptima y recursos humanos motivados y calificados. La empresa opera con sólidos principios éticos, respeta el medio ambiente y promueve el desarrollo sostenible a través de soluciones innovadoras en el uso de energías renovables.

Equipo capacitado y comprometido
 La mayor fortaleza de RENOVA S.R.L. radica en su equipo de trabajo, el cual se encuentra altamente cualificado. Actualmente cuenta con al menos 39 empleados, el 76 % de los cuales son menores de 40 años, equipo altamente calificado y dedicado. La empresa invierte continuamente en la capacitación de su colectivo para mejorar la experiencia técnica.

Inventario sólido y precios competitivos
 Mantenemos un sólido inventario para satisfacer rápidamente las necesidades de los clientes a precios competitivos en todo el país. Al trabajar directamente con los fabricantes, hemos reducido los costos de los productos y asegurado una mejor disponibilidad.

Flexibilidad operativa
 RENOVA S.R.L posee flexibilidad en la gestión y negociación, capaz de operar con diferentes monedas o formas de pago requeridos, asegurando de esta manera satisfacer las diversas necesidades de los clientes.

Operaciones autosuficientes
 Contamos con la infraestructura, herramientas y el equipo necesario para operar de forma independiente. Las asociaciones con otros compañeros garantizan el acceso a equipos especializados, mientras que nuestra colaboración con socios de la industria nos permite ampliar nuestra fuerza laboral según sea necesario.



Con sede en Guangzhou (China), el campus de Felicitysolar, de más de 85.000 metros cuadrados, integra operaciones de I+D, fabricación, venta, marketing y logística. Somos un proveedor de confianza con 18 años de experiencia en el sector, que ofrece soluciones de almacenamiento de energía solar híbridas y sin conexión a la red eléctrica para necesidades residenciales, comerciales e industriales. Con un equipo de I+D de más de 200 profesionales, un centro de I+D de 3.000 metros cuadrados y más del 10 % de la inversión anual dedicada al desarrollo tecnológico, hemos conseguido más de 100 patentes en tecnologías principales. A través de nuestras más de 40 sucursales en todo el mundo, conectamos con usuarios de más de 150 países y regiones, ofreciendo una completa línea de productos que incluye inversores, paquetes baterías, sistemas todo en uno y reguladores solares. Estamos comprometidos a llevar esperanza y un futuro más brillante al mundo a través de la tecnología de la energía solar, tanto ahora como en el futuro.

18 años de experiencia en la industria

- **Centro de I+D inteligente controlado por la nube:** Especializado en ingeniería para el almacenamiento de la energía fotovoltaica.
- **Selección y diseño avanzados de celdas:** Rigurosa selección de materiales e innovación estructural.
- **Pruebas de precisión multietapa:** Protocolos estrictos de control de calidad.
- **Gestión inteligente de la producción:** Procesos de fabricación automatizados y eficientes.

Servicios de garantía confiables

- **Garantía completa:** Rápida reparación o sustitución durante la cobertura.
- **Suministro de piezas genuinas:** Componentes originales para minimizar el tiempo de inactividad.
- **Soporte técnico multicanal:** Diagnóstico a distancia, orientación telefónica o solución de problemas in situ.
- **Redes de servicio local:** Acceso rápido a servicios de inspección y reparación in situ.

Soluciones posventa con respuesta las 24 horas

Respondemos en 12 horas y proporcionamos asistencia posventa profesional en 24 horas.



Sólidas relaciones con los proveedores

Hemos construido asociaciones sólidas con proveedores, asegurando la eficiencia de nuestro proceso de importación y la fiabilidad de la entrega de nuestros productos.

Crecimiento a través de asociaciones

Al ampliar nuestro alcance hemos establecido colaboraciones con empresas privadas de todo el país, fortaleciendo de esta manera nuestra presencia en Cuba.

Colaboración con el sector estatal

RENOVA S.R.L continúa trabajando con el sector estatal en proyectos a gran escala, incluida la instalación de sistemas de respaldo e inyección a la red de hasta 600 kW. Hemos concertado una amplia contratación con varias empresas clave en el desarrollo de la economía del país.

Negocios y nuevos sectores económicos

Hemos instalado más de 30 sistemas con almacenamiento (3-30 kW) para empresas, así como para entidades en sectores económicos emergentes como lo son los Trabajadores por Cuenta Propia, Mipymes, Cooperativas No Agropecuarias y Proyectos de Desarrollo Locales.

Expansión en el mercado individual

RENOVA S.R.L ha completado más de 50 instalaciones de sistemas fotovoltaicos con almacenamiento (2-6kW) para personas naturales. Número que aumenta con rapidez, gracias a los acuerdos de los Bancos Populares de Ahorro, que proporciona financiación a medio plazo para las personas que eligen nuestros servicios.

Más de 300 clientes en todo el país

Una de las fortalezas de RENOVA S.R.L radica en su capacidad para interactuar con todos los segmentos de la economía cubana, lo que nos ha permitido construir una cartera de clientes de más de 300 en todo el país.



RENOVA



Make life full of hope

2025

Realizamos un lanzamiento continuo de productos innovadores y tenemos previsto asistir a más de 40 ferias comerciales en todo el mundo.

2024

Aumento de la inversión en I+D por encima del 10 % del gasto anual, ampliando a la vez las redes de servicio posventa en el extranjero.

2023

Desarrollo del Centro de Investigación de Ingeniería de Control de Nube Inteligente de Almacenamiento de Energía Fotovoltaica.

2021-2022

Entramos en el mercado de Asia Central, Estados Unidos y Europa, aumentando constantemente el posicionamiento de la marca.

2018-2020

Rápida expansión del mercado africano y promoción de los paquetes de baterías de litio de desarrollo propio.

2016-2017

Creación de la primera sucursal extranjera en Nigeria.

2012-2014

Apertura de tiendas offline en Guangzhou (China), con un crecimiento constante.

2011

Primer panel solar fabricado.

2008-2010

Formación de equipos y desarrollo de la línea de productos fotovoltaicos.

2007

Creación de la empresa.



Make life full of hope

Inversor solar

Inversor fuera de red - Serie IVEM
Inversor híbrido - Serie IVGM

Paquete de baterías LiFeP04

Serie FLA de bajo voltaje
Serie LPBF de bajo voltaje
Serie LPBA de bajo voltaje
Serie FLS de bajo voltaje
Serie FLH de alto voltaje

Sistema de almacenamiento de energía comercial e industrial

Sistema de refrigeración líquida
Sistema de refrigeración por aire

Caja combinadora de baterías

BTCB0606/0303-120/200

Paneles solares monocristalinos

MONO 400-550W

Cargador para Vehículos Eléctricos (EV)

ZEUS-A7-ST/ZEUS-A11-ST

Plataforma de Gestión de Energía Inteligente Fsolar



Inversor Solar de alta frecuencia sin conexión a la red

Serie IVEM **AC-120V**



Características

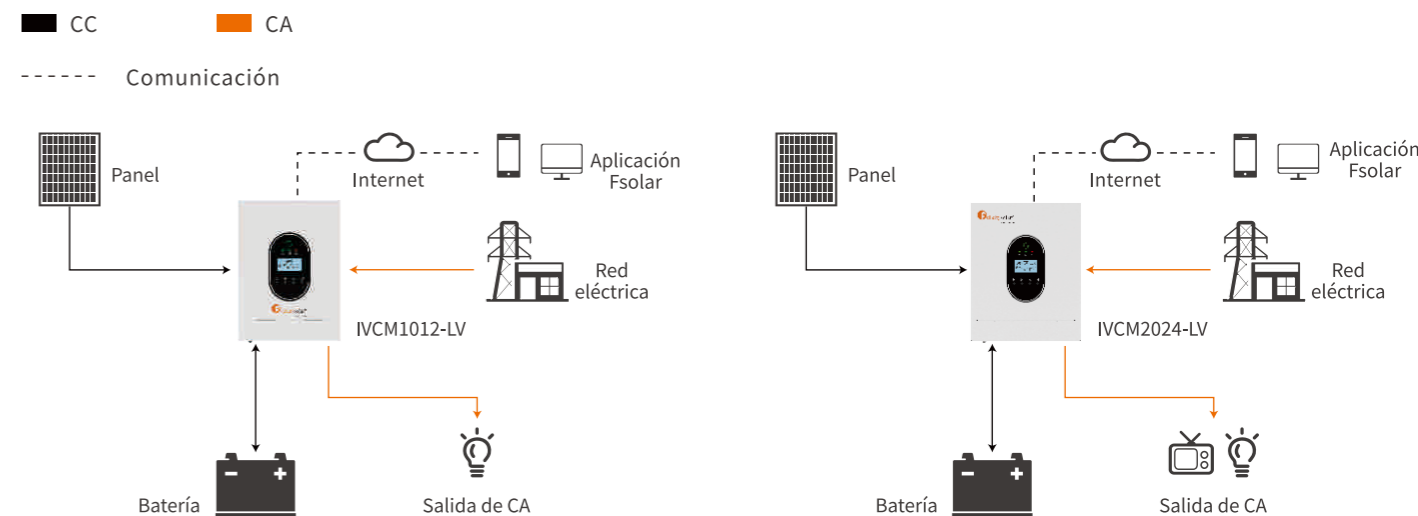
- Admite el ajuste de parámetros por la pantalla LCD (voltaje de entrada/corriente de carga/modo de carga).
- Protección contra sobrecarga, sobretensión, y cortocircuito.
- Compatible con voltaje de red o de generador.
- Regulador de carga solar MPPT integrado.
- Reinicio automático mientras se recupera la CA.
- Función de arranque en frío.



IVCM1012-LV IVCM2024-LV

Modelo	IVCM1012-LV	IVCM2024-LV
Especificaciones del modo de línea		
Potencia de salida certificada	1000 VA/1000 W	2000 VA/2000 W
Voltaje nominal de entrada de CC	12 V	24 V
Forma de onda del voltaje de entrada	Sinusoidal (red pública o generador)	
Voltaje nominal de entrada	110/120 V CA	
Frecuencia nominal de entrada	50 Hz/60 Hz (Detección automática)	
Forma de onda del voltaje de salida	Igual que la forma de onda de entrada	
Máx. corriente de sobrecarga de derivación	14 A	24 A
Máx. corriente del inversor/rectificador	10 A/1000 W	20 A/2000 W
Especificaciones del modo de carga con red pública		
Voltaje nominal de entrada	110/120 V CA	
Rango de voltaje de entrada	65-140 V CA	
Voltaje nominal de salida	Depende del tipo de batería	
Corriente máx. de carga	10 A	15 A
Protección contra sobrecarga	Sí	
Carga solar y carga de la red		
Voltaje máx. de circuito abierto FV	105 V	145 V
Rango de voltaje de funcionamiento	15-90 V	30-120 V
Voltaje máx. de entrada	800 W	1600 W
Corriente máx. de carga solar	60 A	
Corriente de carga máx. (FV + Red eléctrica)	70 A	75 A
Corriente máx. de entrada	35 A	
Especificaciones generales		
Temperatura de funcionamiento	-10°C-55°C	
Rango de temperatura de almacenamiento	-15°C-60°C	
Peso neto (kg)	5.5 KG	6.5 KG
Tamaño del producto (Profundidad*Ancho*Altura)	340x248x107 mm	340x290x124 mm
Dimensiones del paquete (Profundidad*Ancho*Altura)	422x330x181 mm	422x372x198 mm

*Consulte la política de garantía de Felicitysolar para conocer las condiciones aplicables.



Inversor Solar de alta frecuencia sin conexión a la red

Serie IVEM **AC-120V**



Características

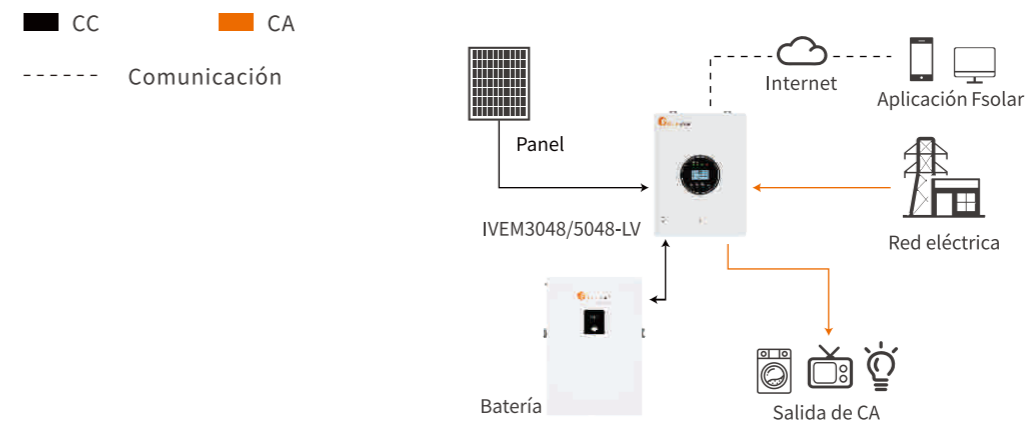
- Admite hasta 6 unidades en paralelo para el 5KVA (la batería debe estar conectada).
- Admite el ajuste de parámetros por la pantalla LCD (voltaje de entrada/corriente de carga/modo de carga).
- Compatible con voltaje de red o de generador.
- Regulador de carga solar MPPT integrado.
- Función de activación de la batería de litio.
- Reinicio automático mientras se recupera la CA.
- Inversor funcionando sin batería.



IVEM3048-LV IVEM5048-LV

Modelo	IVEM3048-LV	IVEM5048-LV
Especificaciones del modo de línea		
Potencia de salida certificada(VA)	3000 VA	5000 VA
Potencia de salida certificada (W)	3000 W	5000 W
Voltaje nominal de entrada de CC	48 V	48 V
Forma de onda del voltaje de entrada	Sinusoidal (red pública o generador)	
Voltaje nominal de entrada	110 V CA	
Frecuencia nominal de entrada	50 Hz/60 Hz (Detección automática)	
Máx. corriente de sobrecarga de derivación	40 A	63 A
Máx. corriente del inversor/rectificador	30 A/3000 W	50 A/5000 W
Especificaciones del modo de carga con red pública		
Voltaje nominal de entrada	110 V CA	
Rango de voltaje de entrada	65-140 V CA	
Voltaje nominal de salida	Depende del tipo de batería	
Corriente máx. de carga	60 A	100 A
Carga solar y carga de la red		
Voltaje máx. de circuito abierto FV	500 V	
Rango de voltaje FV	90 V-500 V	
Voltaje FV máx. de entrada	4000 W	6000 W
Corriente FV máx. de carga	60 A	100 A
Corriente de carga máx. (FV + Red eléctrica)	60 A	100 A
Corriente FV máx. de entrada	15 A	20 A
Voltaje mín. de arranque	100 V	
Especificaciones del modo de inversor		
Forma de onda del voltaje de salida	Onda sinusoidal pura	
Voltaje nominal de salida	110 V CA +5%	
Frecuencia nominal de salida(Hz)	50 ±0.3 Hz/60 Hz ±0.3 Hz(Ajustable)	
Capacidad paralela	No	Sí, hasta 6 unidades
Eficiencia máxima	93%	
Protección contra sobrecarga(carga SMPS)	5.5 s a >150% Carga; 10.5 s a 105%-150% Carga	
Capacidad de sobretensión	2*Potencia certificada para 5s	
Capacidad de arranque eléctrico	Sí	
Protección contra cortocircuitos de salida	Sí	
Especificaciones generales		
Temperatura de funcionamiento	-10 °C +50 °C	
Rango de temperatura de almacenamiento	-15 °C +60 °C	
Peso neto (kg)	11.9 KG	13.1 KG
Peso bruto (kg)	14.2 KG	15 KG
Dimensiones del producto (mm)	440*328*130 mm	460*343*137 mm
Dimensiones del paquete (mm)	542*430*224 mm	562*443.5*231 mm
Certificación	CE-EMC, IEC 62109-1/2. Colombia RETIE	

*Consulte la política de garantía de Felicitysolar para conocer las condiciones aplicables.



Inversor solar híbrido

Serie IVGM de **bajo voltaje | fase dividida**



Características

- Parámetros configurables y modo de trabajo mediante pantalla táctil LCD.
- Soporta monitoreo WiFi y sistema de monitoreo en la nube inteligente Fsolar.
- Corriente de carga y descarga de la batería de hasta 190 A.
- Optimiza el uso de la energía con las opciones de tiempo de uso, vender primero y exportación cero para maximizar el ahorro y la eficiencia.
- Evita la sobrecarga de la red eléctrica con la función de límite incorporada mientras cambia sin problemas entre la batería y el suministro de red eléctrica en 10 ms para una alimentación ininterrumpida.
- 4 canales FV, 2 canales MPPT, 1,5 veces más capacidad de configuración.
- Puerto de generador programable, compatible con carga inteligente y acceso a microinversores.
- Admite el funcionamiento en paralelo con monofásica, fase dividida y trifásica.
- Nivel de protección IP65.

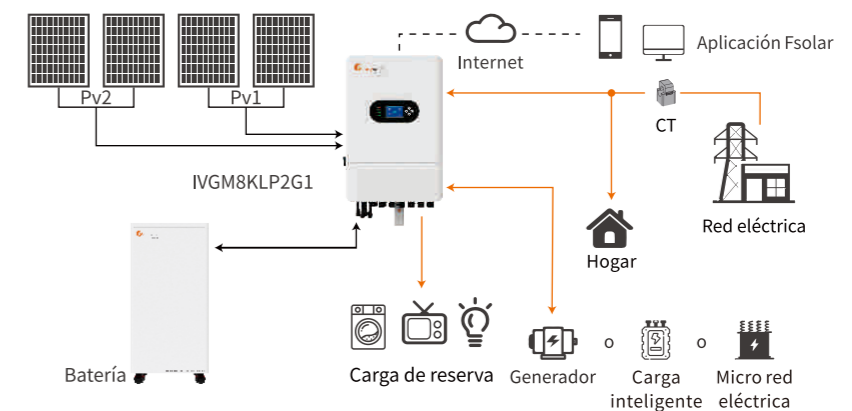


IVGM8KLP2G1

Modelo	IVGM8KLP2G1
Datos de entrada de la batería	
Rango de voltaje de la batería	40 V~60 V
Corriente máx. de carga y descarga	190 A/190 A
Potencia máx. de carga y descarga	8000 W
Tipo de batería	Li-Ion/plomo-ácido
Datos de entrada de CC (lado FV)	
Máx. potencia FV recomendada	12000 W
Voltaje máx. FV	500 V
Voltaje de inicio	100 V
Rango de voltaje FV	90 V-550 V
Rango de voltaje del MPPT	120 V-425 V
Rango de voltaje MPPT a plena carga	230 V-425 V
Voltaje nominal	380 V
Corriente de entrada fv	26 A+26 A
Corriente máx. en cortocircuito	44 A+44 A
Número de rastreadores MPP/Cadenas por rastreador MPP	2/2
Datos de la red eléctrica	
Voltaje nominal de entrada	120/240 V CA (Fase dividida), 208 V CA (2/3 Fase)
Frecuencia nominal de la red eléctrica	50/60 Hz
Potencia máx. de salida de CA	8800 W
Corriente certificada de salida de CA	33.3 A
Corriente máx. de salida	36.7 A
Paso continuo máx. de CA	50 A
Datos de salida de CA (copia de seguridad)	
Potencia de salida certificada	8000 W
Corriente máx. de salida	40 A
Voltaje certificado de salida de CA	120/240 V CA (Fase dividida), 208 V CA (2/3 Fase)
Frecuencia certificada de salida CA	50/60 Hz
Datos generales	
Rango de temperatura de funcionamiento	Reducción de potencia de -25°C-60°C, > 45°C
Grado de protección	IP65
Concepto de refrigeración	Refrigeración inteligente
Comunicación	RS232/RS485
Comunicación BMS	CAN/RS485
Módulo de monitor	WiFi/GPRS
Pantalla	LCD+LED
Estilo de instalación	Montaje en pared
Garantía	10 años
Regulación de red eléctrica (en curso)	VDE 4105, CEI0-21, G99, NRS 097-2-1, EN 50549-1, EN 50549-10, NC RFG (Polonia), EN 50549-1/-10+Países bajos, PPDS, NTS& UNE217001 & UNE217002, UL1741
Normativa de seguridad	IEC 62109-1/-2
EMC	IEC/EN 61000-6-1/2/3/4, EN/IEC 61000-3-11/12
Peso neto (kg)	33.5 KG
Peso neto(kg)	40.5 KG
Dimensiones del producto (mm)	430*654*243 mm
Dimensiones del paquete (mm)	787*547*358 mm

*Consulte la política de garantía de Felicitysolar para conocer las condiciones aplicables.

■ CC ■ CA
 - - - - - Comunicación



Inversor solar híbrido

Serie IVGM de **bajo voltaje | trifásica**



Características

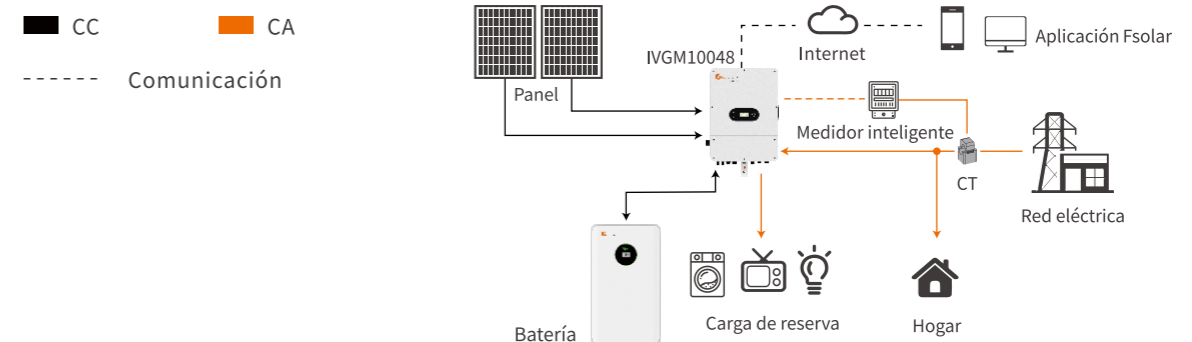
- Admite monitoreo móvil por WiFi.
- Corriente máx. de carga / descarga de 200 A.
- Acoplamiento de CA para reequipar el sistema solar existente.
- Admite el almacenamiento de energía del generador diesel.
- Conmutación de la fuente de alimentación en 20 ms.
- Nivel de protección IP65.



IVGM10048

Modelo	IVGM10048
Datos de entrada de la batería	
Rango de voltaje de la batería	40 V-60 V
Corriente máx. de carga y descarga	200 A/200 A
Potencia máx. de carga y descarga	10000 W
Tipo de batería	Li-Ion/plomo-ácido
Datos de entrada de CC (lado FV)	
Máx. potencia FV recomendada	13000 W (6500 W para una única FV)
Voltaje máx. FV	900 V
Voltaje de inicio	180 V
Rango de voltaje FV	160 V-900 V
Rango de voltaje del MPPT	200 V-850 V
Rango de voltaje MPPT a plena carga	450 V-850 V
Voltaje nominal	720 V
Corriente máx. de entrada	15 A/15 A
Corriente máx. en cortocircuito	18 A/18 A
Número de rastreadores MPP/Cadenas por rastreador MPP	2/1
Datos de la red eléctrica	
Voltaje nominal de entrada	L1/L2/L3/N/PE, 230/400 V CA
Frecuencia nominal de la red eléctrica	50/60 Hz
Corriente máx. de entrada	30 A
Corriente máx. de carga	200 A
Potencia máx. de salida de CA	10000 W
Corriente certificada de salida de CA	14.5 A
Corriente máx. de salida	18 A
Paso continuo máx. de CA	30 A
Factor de potencia	> 0.99
Factor de potencia de desplazamiento	0.8 (adelantado) a 0.8 (atrasado)
THDI	< 3%
Datos de salida de CA (copia de seguridad)	
Potencia de salida certificada	10000 VA/10000 W
Corriente máx. de salida	30 A
Voltaje certificado de salida de CA	L1/L2/L3/N/PE, 230/400 V CA
Frecuencia certificada de salida CA	50/60 Hz
Datos generales	
Rango de temperatura de funcionamiento	Reducción de potencia de -25°C-60°C, > 45°C
Grado de protección	IP65
Comunicación	Refrigeración inteligente
Concepto de refrigeración	RS232/RS485
Comunicación BMS	CAN/RS485
Módulo de monitor	WiFi/GPRS
Pantalla	LCD+LED
Estilo de instalación	Montaje en pared
Garantía	10 años
Regulación de red eléctrica	VDE-AR-N 4105
Normativa de seguridad	IEC 62109-1/-2
Peso neto(kg)	38.9 KG
Peso bruto (kg)	47.1 KG
Dimensiones del producto (mm)	655*475*266 mm
Dimensiones del paquete (mm)	792*597*351 mm

*Consulte la política de garantía de Felicitysolar para conocer las condiciones aplicables.



Inversor solar híbrido

Serie IVGM de **alto voltaje | trifásica**



Características

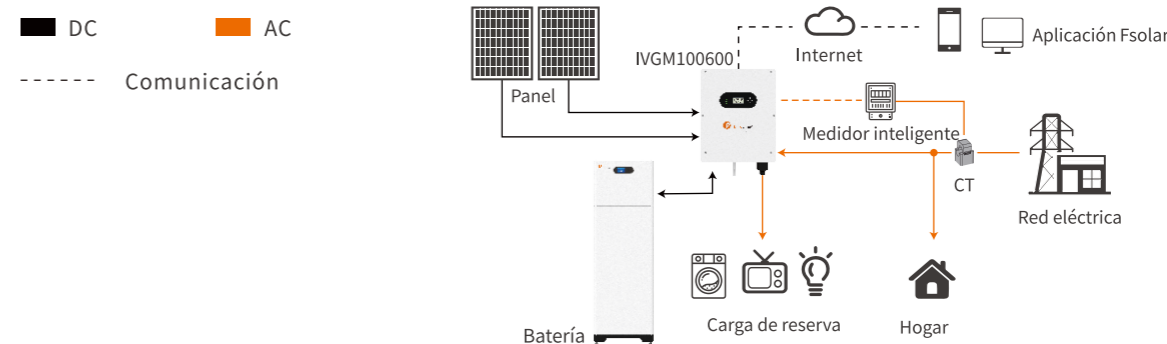
- Soporta WiFi para monitoreo móvil.
- Corriente máxima de carga/descarga: 25A.
- Acoplamiento en CA para adaptación a sistemas solares existentes.
- Permite almacenar energía de generadores diésel.
- Cambio de fuente de alimentación en menos de 20ms.
- Nivel de protección IP65.



IVGM100600

Modelo	IVGM100600
Datos de entrada de la batería	
Rango de voltaje de la batería	180 V-580 V
Corriente máx. de carga y descarga	25 A
Potencia máx. de carga y descarga	10000 W
Tipo de batería	Li-Ion/plomo-ácido
Datos de entrada de CC (lado FV)	
Máx. potencia FV recomendada	13000W (6500 W para una única FV)
Voltaje máx. FV	900 V
Voltaje de inicio	160 V
Rango de voltaje FV	160V-900 V
Rango de voltaje del MPPT	200V-850 V
Rango de voltaje MPPT a plena carga	450V-850 V
Voltaje nominal	720 V
Corriente máx. de entrada	15A/15 A
Corriente máx. en cortocircuito	18 A/18 A
Número de rastreadores MPP/Cadenas por rastreador MPP	2/1
Datos de la red eléctrica	
Voltaje nominal de entrada	L1/L2/L3/N/PE, 230/400V CA
Frecuencia nominal de la red eléctrica	50/60 Hz
Corriente máx. de entrada	30 A
Corriente máx. de carga	25 A
Potencia máx. de salida de CA	10000 W
Corriente certificada de salida de CA	14.5 A
Corriente máx. de salida	18 A
Paso continuo máx. de CA	30 A
Factor de potencia	>0.99
Factor de potencia de desplazamiento	0.8(adelantado) to 0.8(adelantado)
THDI	<3%
Datos de salida de CA (copia de seguridad)	
Potencia de salida certificada	10000 VA/10000 W
Corriente máx. de salida	30 A
Voltaje certificado de salida de CA	L1/L2/L3/N/PE, 230/400V CA
Frecuencia certificada de salida CA	50/60 Hz
Datos generales	
Rango de temperatura de funcionamiento	Reducción de potencia de -25°C-60°C, > 45°C
Grado de protección	IP65
Comunicación	Naturaleza
Concepto de refrigeración	RS232/RS485
Comunicación BMS	CAN/RS485
Módulo de monitor	WiFi/GPRS
Pantalla	LCD+LED
Estilo de instalación	Montaje en pared
Garantía	10 años
Regulación de red eléctrica	VDE-AR-N 4105 EN50549-1
Normativa de seguridad	IEC 62109-1/-2
EMC	SZNTC2206135EV00 / EN IEC 61000-6-2: 2019 / EN IEC 61000-6-4: 2019 / EN IEC 61000-3-11: 2019 / EN 61000-3-12: 2011
Peso neto(kg)	35.3 KG
Peso bruto (kg)	39.7 KG
Dimensiones del producto (mm)	533*431*213 mm
Dimensiones del paquete (mm)	635*533*315 mm

*Consulte la política de garantía de Felicitysolar para conocer las condiciones aplicables.



Inversor solar híbrido

Serie IVGM de **alto voltaje | trifásica**



Características

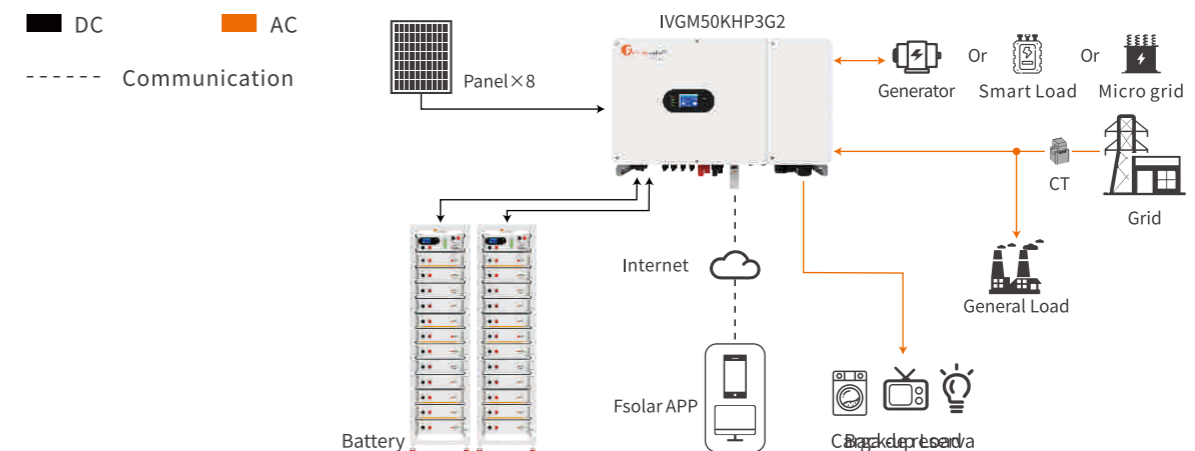
- Admite monitoreo WiFi y sistema de monitoreo en la nube inteligente Fsolar.
- Conmutación sin problemas de la fuente de alimentación en 10 ms.
- Parámetros configurables y modo de trabajo por la pantalla táctil LCD.
- Prioridad de suministro programable para batería o red eléctrica.
- Múltiples modos de funcionamiento programables: Con conexión a la red, sin conexión a la red y UPS.
- 8 canales FV, 4 canales MPPT, 1,6 veces más capacidad de configuración.
- 2 entradas de batería independientes, reduciendo eficazmente la circulación entre grupos.
- Amplia entrada de voltaje de la batería y alta carga de la batería y la corriente de descarga de hasta 50 A.
- Puerto de generador programable, compatible con carga inteligente y acceso a microinversores.
- Nivel de protección IP65.
- 12 unidades en paralelo máximo.
- Reinicio automático mientras se recupera la CA.



IVGM50KHP3G2

Modelo	IVGM50KHP3G2
Datos de entrada de la batería	
Tipo de batería	LFP (LiFePO4)
Rango de voltaje de la batería	160~800 V CC
Corriente máx. de carga	50+50(A)
Corriente máx. de descarga	50+50(A)
Número de entrada de batería	2
Datos de entrada de la cadena FV	
Potencia máxima de acceso en CC	100 KW
Potencia máxima de entrada en CC	80 KW
Voltaje máximo de entrada en CC	1,000 V CC
Voltaje mínimo de entrada en CC	150 V CC
Voltaje de arranque	180 V CC
Voltaje nominal de entrada en CC	600 V CC
Rango MPPT	150~850 V CC
Rango de voltaje de CC a plena carga	555~850 V CC
Corriente de entrada FV	36+36+36+36(A)
Máx. FV Isc	55+55+55+55(A)
N.º de seguidores MPP	4
N.º de cadenas por seguidor MPP	2
Datos de salida de CA	
Potencia certificada de salida de CA	50 KW
Potencia máx. de salida de CA	55 KW
Corriente certificada de salida de CA	72.5 A
Corriente alterna máxima	79.7 A
Voltaje certificado de CA	220/380,230/400 Vac (-20%~+15%)
Modo de cableado de CA	3L+N+PE
Frecuencia certificada de CA	50 /60 Hz (45~55 Hz/55~65 Hz)
THDI	<3% (a potencia nominal)
Factor de potencia	0.8 (adelantado) a 0.8 (retrasado)
Seguridad y Normas	
Nivel de Protección contra Sobretensiones	TYPE II(DC), TYPE II(AC)
Categoría de Sobretensión	OVC II(DC), OVC III(AC)
Regulación de la Red (Eléctrica)	NRS 097-2-1, VDE4105, EN50549-1, AS 4777.2, GB/T 34120, GB/T 34133, GB/T 34129
Normas de Seguridad CEM	IEC/EN 61000-6-1/2/3/4, IEC/EN 62109-1, IEC/EN 62109-2
Datos generales	
Peso neto	87.1KG
Peso bruto	107.1KG
Dimensiones del producto	940*582*340MM
Dimensiones del paquete	1114*774*469MM
Grado de protección	IP65
Rango de temperatura de funcionamiento	-40 a 60°C (>50°C con reducción de potencia)
Humedad	0~95% (sin condensación)
Refrigeración	Enfriamiento Inteligente
Comunicación con BMS	RS485,CAN
Módulo de monitor	WiFi/GPRS
Estilo de instalación	Montaje en pared
Garantía	10 años

*Warranty subject to Felicitysolar's terms and conditions.



Paquete de baterías LiFePO4

Serie FLA de bajo voltaje



Características

- Ampliación escalable hasta 16 unidades en paralelo.
- Instalación flexible: Montaje en el suelo.
- LiFePO4: Mayor rendimiento seguro y ciclo de vida más largo.
- Protección múltiple con BMS inteligente integrado y fusible.
- Compatible con las principales marcas de inversores.
- Hasta 5 años de garantía.



FLA12100~12300

Modelo	FLA12100	FLA12200	FLA12300
Tipo de batería	LiFePO4		
Energía nominal	1.28 kWh	2.56 kWh	3.75 kWh
Voltaje nominal	12.8V	12.8V	12.8V
Voltaje de funcionamiento	11.2V-14.4V	11.2V-14.4V	11.2V-14.4V
Corriente de carga/descarga recomendada[1]	≤100 A	≤100 A	≤100 A
Potencia de carga/descarga recomendada[1]	≤1.250 W	≤1.500 W	≤1.875 W
Corriente máxima de carga/descarga (15 s)	150 A	200 A	200 A
Potencia máxima de carga/descarga (15 s)	1.875 W	2.500 W	2.500 W
Escalabilidad	Máx. 16 unidades en paralelo (20.48 kWh)	Máx. 16 unidades en paralelo (40.96 kWh)	Máx. 16 unidades en paralelo (60 kWh)
Profundidad de descarga(DOD)	≥95%		
Comunicación	RS485/CAN		
Grado de protección	IP21		
Ciclo de vida[2]	≥6.000 ciclos		
Rango de temperatura de carga	0°C-+55°C		
Rango de temperatura de descarga	-20°C-+55°C		
Tipo de pantalla	LED		
Instalación	Montaje en el suelo		
Protección	BMS inteligente integrado, fusible		
Periodo de garantía	5 años		
Certificación	UN38.3		
Peso del producto	10 KG	15 KG	26 KG
Peso del paquete	12 KG	18 KG	29 KG
Dimensiones del producto	295X201X199 mm	328X248X199 mm	379X241X286 mm
Dimensiones del paquete	357X263X261 mm	391X310X257 mm	443X305X344 mm

[1] La corriente máxima de carga/descarga continua se ve afectada por la temperatura y el SOC.

[2] Condiciones de prueba: 0.2C Carga/Descarga a 25 °C, 80 % DOD

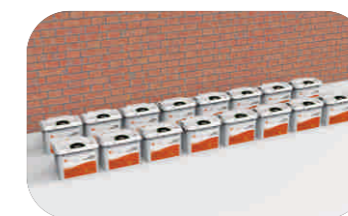
*Las especificaciones del producto pueden variar debido a mejoras continuas. Póngase en contacto con nosotros para obtener más información.

*Consulte la política de garantía de Felicitysolar para conocer las condiciones aplicables.

Visualización del producto



Batería LiFePO4 de mayor duración



Admite 16 unidades en paralelo



Estado en tiempo real a través de pantalla LCD y LED



Amplia compatibilidad con inversores



Paquete de baterías LiFePO4

Serie FLA de **bajo voltaje**

Características

- Ampliación escalable hasta 15 unidades en paralelo.
- WiFi integrado para monitoreo a distancia los datos del paquete de baterías.
- Instalación flexible: en la pared o en el suelo.
- LiFePO4: Mayor rendimiento seguro y ciclo de vida más largo.
- Protección múltiple con BMS inteligente integrado, disyuntor y fusible.
- Compatible con las principales marcas de inversores.
- Hasta 7 años de garantía.



Serie FLA 24V

El tamaño de la batería varía en función de su capacidad.

Modelo	FLA24100	FLA24200	FLA24250	FLA24300	FLA24500
Tipo de batería	LiFePO4				
Energía nominal	2.56 kWh	5 kWh	6.4 kWh	7.5 kWh	12.5 kWh
Voltaje nominal	25.6 V	25.6 V	25.6 V	25.6 V	25.6 V
Voltaje de funcionamiento	22.4-28.8 V	22.4-28.8 V	22.4-28.8 V	22.4-28.8 V	22.4-28.8 V
Corriente de carga/descarga recomendada[1]	≤100 A	≤120 A	≤150 A	≤150 A	≤200 A
Potencia de carga/descarga recomendada[1]	≤2,500 W	≤3,000 W	≤3,750 W	≤3,750 W	≤5,000 W
Corriente máxima de carga/descarga (15 s)	150 A	150 A	200 A	200 A	300 A
Potencia máxima de carga/descarga (15 s)	3,750 W	3,750 W	5,000 W	5,000 W	7,500 W
Escalabilidad	Máx. 15 unidades en paralelo (38.4kWh)	Máx. 15 unidades en paralelo (75 kWh)	Máx. 15 unidades en paralelo (96kWh)	Máx. 15 unidades en paralelo (112.5kWh)	Máx. 15 unidades en paralelo (187.5kWh)
Profundidad de descarga(DOD)	≥95%				
Comunicación	RS485/CAN				
Grado de protección	IP21				
Ciclo de vida[2]	≥6.000 ciclos				
Rango de temperatura de carga	0°C-+55°C				
Rango de temperatura de descarga	-20°C-+55°C				
Tipo de pantalla	LCD+LED				
Instalación	Montaje en pared/suelo				
Protección	BMS inteligente integrado, disyuntor, fusible				
Periodo de garantía	7 años				
Certificación	UN38.3	UN38.3	UN38.3	UN38.3, CE-EMC, IEC 62619	UN38.3
Peso del producto	27 KG	39 KG	52.5 KG	71 KG	93 KG
Peso del paquete	30 KG	44 KG	57 KG	90 KG	113 KG
Dimensiones del producto	454x380x154 mm	482x433x194 mm	527x400x280 mm	700x430x253 mm	783x405x274 mm
Dimensiones del paquete	543x472x232 mm	600x555x282 mm	646x522x358 mm	780x550x427 mm	900x525x450 mm

[1] La corriente máxima de carga/descarga continua se ve afectada por la temperatura y el SOC.

[2] Condiciones de prueba: 0.2C Carga/Descarga a 25 °C, 80 % DOD

*Las especificaciones del producto pueden variar debido a mejoras continuas. Póngase en contacto con nosotros para obtener más información.

*Consulte la política de garantía de Felicitysolar para conocer las condiciones aplicables.

Visualización del producto



Estado en tiempo real mediante pantalla LCD



WiFi/Bluetooth integrado para monitoreo remoto



Admite instalación de montaje en pared



Amplia compatibilidad con inversores



Paquete de baterías LiFePO4

Serie FLA de bajo voltaje



Características

- Sistema de protección contra incendios incorporado.
- Ampliación escalable hasta 15 unidades en paralelo.
- WiFi integrado para monitoreo a distancia los datos del paquete de baterías.
- LiFePO4: Mayor rendimiento seguro y ciclo de vida más largo.
- Protección múltiple con BMS inteligente integrado, disyuntor y fusible.
- Compatible con las principales marcas de inversores.
- Hasta 7 años de garantía.



Serie FLA 48V

El tamaño de la batería varía en función de su capacidad.

Modelo	FLA48100	FLA48200	FLA48230	FLA48250
Tipo de batería	LiFePO4			
Energía nominal	5.12 kWh	10 kWh	11.8 kWh	12.5 kWh
Voltaje nominal	51.2 V	51.2 V	51.2 V	51.2 V
Voltaje de funcionamiento	44.8-57.6 V	44.8-57.6 V	44.8-57.6 V	44.8-57.6 V
Corriente de carga/descarga recomendada[1]	≤ 100 A	≤ 120 A	≤ 150 A	≤ 150 A
Potencia de carga/descarga recomendada[1]	≤ 5.000 W	≤ 6.000 W	≤ 7.500 W	≤ 7.500 W
Corriente máxima de carga/descarga (15 s)	150 A	150 A	200 A	200 A
Potencia máxima de carga/descarga (15 s)	7.500 W	7.500 W	10.000 W	10.000 W
Escalabilidad	Máx. 15 unidades en paralelo (76.8 kWh)	Máx. 15 unidades en paralelo (150 kWh)	Máx. 15 unidades en paralelo (176.6kWh)	Máx. 15 unidades en paralelo (187 kWh)
Profundidad de descarga(DOD)	≥ 95%			
Comunicación	RS485/CAN			
Grado de protección	IP21			
Ciclo de vida	≥ 6000 Ciclos (25 °C ± 2 °C, 0.5C/0.5C, 90 %DOD, 70 %EOL)			
Rango de temperatura de carga	0°C-+55°C			
Rango de temperatura de descarga	-20°C-+55°C			
Tipo de pantalla	LCD+LED			
Instalación	Montaje en pared/suelo			
Protección	BMS inteligente integrado, disyuntor, fusible			
Periodo de garantía	7 años			
Certificación	UN38.3, CE-EMC, IEC 62619	UN38.3, CE-EMC, IEC 62619, CB	UN38.3, CB	UN38.3, CE-EMC, IEC 62619
Peso del producto	48 KG	68 KG	92 KG	97 KG
Peso del paquete	55 KG	88 KG	115.6 KG	115 KG
Dimensiones del producto	663X400X178 mm	735X433X188 mm	783x450x274 mm	783X450X274 mm
Dimensiones del paquete	782X522X262 mm	849X550X362 mm	900x570x450 mm	900X570X450 mm

[1] La corriente máxima de carga/descarga continua se ve afectada por la temperatura y el SOC.

*Las especificaciones del producto pueden variar debido a mejoras continuas. Póngase en contacto con nosotros para obtener más información.

*Consulte la política de garantía de Felicitysolar para conocer las condiciones aplicables.

Visualización del producto



WiFi/Bluetooth integrado para monitoreo remoto



Sistema de extinción de fuegos en aerosol



Admite instalación de montaje en pared



Amplia compatibilidad con inversores



Paquete de baterías LiFePO4

Serie FLA de **bajo voltaje**



Características

- Ampliación escalable hasta 375kWh en paralelo.
- Instalación flexible: montaje en el suelo.
- LiFePO4: Mayor rendimiento seguro y ciclo de vida más largo.
- Protección múltiple con BMS inteligente integrado, disyuntor y fusible.
- Compatible con las principales marcas de inversores.
- Hasta 7 años de garantía.



FLA48500

Modelo	FLA48500
Tipo de batería	LiFePO4
Energía nominal	25 kWh
Voltaje nominal	51.2 V
Voltaje de funcionamiento	44.8-57.6 V
Corriente de carga/descarga recomendada[1]	≤ 200 A
Potencia de carga/descarga recomendada[1]	≤ 10000 W
Corriente máxima de carga/descarga (15 s)	300 A
Potencia máxima de carga/descarga (15 s)	15000 W
Profundidad de descarga(DOD)	≥ 95%
Escalabilidad	Máx. 15 unidades en paralelo (375 kWh)
Comunicación	RS485/CAN
Grado de protección	IP21
Ciclo de vida[2]	≥ 6.000 ciclos
Rango de temperatura de carga	0°C-55°C
Rango de temperatura de descarga	-20°C-60°C
Pantalla	LCD+LED
Estilo de instalación	Montaje en el suelo
Protección	BMS inteligente integrado, disyuntor, fusible
Garantía	7 años
Certificación	UN38.3, CE-EMC, IEC 62619
Peso del producto	218 KG
Peso del paquete	248 KG
Dimensiones del producto	718X380X990 mm
Dimensiones del paquete	825X498X1162 mm

[1] La corriente/potencia de carga/descarga recomendada se ve afectada por la temperatura y el SoC.

[2] Condiciones de prueba: 0.2C Carga/Descarga a 25 °C, 80 % DOD.

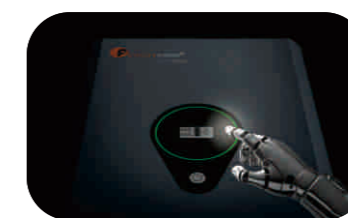
*Las especificaciones del producto pueden variar debido a mejoras continuas. Póngase en contacto con nosotros para obtener más información.

*Consulte la política de garantía de Felicitysolar para conocer las condiciones aplicables.

Visualización del producto



Batería LiFePO4 de mayor duración



Estado en tiempo real mediante pantalla LCD



Admite 15 unidades en paralelo



Amplia compatibilidad con inversores



Paquete de baterías LiFePO4

Serie FLA de **bajo voltaje**



Características

- LiFePO4: mayor rendimiento seguro y ciclo de vida más largo.
- Protección múltiple con BMS inteligente integrado, disyuntor y fusible.
- Instalación flexible: en la pared o en el suelo.
- Compatible con las principales marcas de inversores.
- Ampliación escalable hasta 15 unidades en paralelo.
- WiFi integrado para monitoreo a distancia los datos del paquete de baterías.
- Equipado con un sistema de extinción de incendios por aerosol.
- Se puede cambiar fácilmente el fusible de la batería cuando se funde.



FLA48300

Modelo	FLA48300
Tipo de batería	LiFePO4
Energía nominal	15 kWh
Capacidad nominal	300 Ah
Voltaje nominal	51.2V
Voltaje de funcionamiento	44.8-57.6V
Corriente de carga/descarga recomendada	120 A
Corriente máx. continua de carga/descarga[1]	150 A
Corriente tope de carga/descarga (15 s)	200 A
Escalabilidad	Máx. 15 unidades en paralelo (225 kWh)
Profundidad de descarga(DOD)	≥ 95%
Tipo de pantalla	LCD
Grado de protección	IP21
Rango de temperatura de trabajo	Carga: 0°C~55°C Descarga: -20°C-55°C
Rango de temperatura de almacenamiento	0°C~+35°C
Humedad	5%-95%
Altitud	≤ 2000 m
Comunicación	RS485/CAN
Ciclo de vida	≥6000 Ciclos (25 °C± 2 °C,0.5C/0.5C,90 %DOD,70 %EOL)
Instalación	Montaje en pared / suelo
Protección	BMS inteligente integrado, disyuntor, fusible
Periodo de garantía	7 años
Certificación	UN38.3、CE-EMC、IEC 62619
Peso del producto	135 KG
Peso del paquete	160 KG
Dimensiones del producto	480X1100X300 mm
Dimensiones del paquete	1150X635X498 mm

[1] La corriente máxima de carga/descarga continua se ve afectada por la temperatura y el SOC.

*Las especificaciones del producto pueden variar debido a mejoras continuas. Póngase en contacto con nosotros para obtener más información.
*Consulte la política de garantía de Felicitysolar para conocer las condiciones aplicables.

Visualización del producto



Estado en tiempo real mediante pantalla LCD



Sistema de extinción de fuegos en aerosol



Admite 15 unidades en paralelo



WiFi/Bluetooth integrado para monitoreo remoto



Paquete de baterías LiFePO4

Serie LPBF de bajo voltaje



Características

- Gran capacidad con pequeño volumen para el hogar.
- Batería de litio hierro fosfato de alta calidad.
- 26000 veces de carga y descarga de ciclo profundo.
- Alta clase de seguridad con BMS y fusible incorporados.
- Ampliación escalable hasta 6 unidades en paralelo.
- Hasta 5 años de garantía.



LPBF24100-M



LPBF24200-M

Modelo	LPBF24100-M	LPBF24200-M
Tipo de batería	LiFePO4	LiFePO4
Energía nominal	2.5 kWh	5 kWh
Voltaje nominal	25.6 V	25.6 V
Voltaje de funcionamiento	24-28.8 V	24-28.8 V
Corriente de carga/descarga recomendada[1]	≤ 60 A	≤80 A
Potencia de carga/descarga recomendada[1]	≤ 1.500 W	≤2.000 W
Corriente máxima de carga/descarga (15 s)	100 A	120 A
Potencia máxima de carga/descarga (15 s)	2.500 W	3.000 W
Profundidad de descarga(DOD)	≥ 95%	≥ 95%
Escalabilidad	Máx. 6 unidades en paralelo (15 kWh)	Máx. 6 unidades en paralelo (30 kWh)
Comunicación	RS485/CAN	RS485/CAN
Grado de protección	IP21	IP21
Ciclo de vida[2]	≥ 6000 ciclos	≥ 6000 ciclos
Rango de temperatura de carga	0°C-55°C	0°C-55°C
Rango de temperatura de descarga	-20°C-60°C	-20°C-60°C
Pantalla	LCD+LED	LED
Estilo de instalación	Montaje en pared / suelo	Montaje en pared / suelo
Protección	BMS inteligente integrado, fusible	BMS inteligente integrado, fusible
Garantía	5 años	5 años
Certificación	UN38.3, CE-EMC, IEC 62619	UN38.3, CE-EMC, IEC 62619
Peso del producto	22 KG	36.5 KG
Peso del paquete	26 KG	41.5 KG
Dimensiones del producto	420x341x195 mm	415x400x213 mm
Dimensiones del paquete	517x433x243 mm	537x522x298 mm

[1] La corriente/potencia de carga/descarga recomendada se ve afectada por la temperatura y el SOC.

[2] Condiciones de prueba: 0.2C Carga/Descarga a 25 °C, 80 % DOD.

*Las especificaciones del producto pueden variar debido a mejoras continuas. Póngase en contacto con nosotros para obtener más información.

*Consulte la política de garantía de Felicitysolar para conocer las condiciones aplicables.

Visualización del producto



Batería LiFePO4 de mayor duración



Admite 6 unidades en paralelo



Amplia compatibilidad con inversores



Estado en tiempo real mediante visualización LCD



Admite instalación de montaje en pared

Paquete de baterías LiFePO4

Serie LPBF de bajo voltaje



Características

- Ampliación escalable hasta 6 unidades en paralelo.
- LiFePO4: mayor rendimiento seguro y ciclo de vida más largo.
- Protección múltiple con BMS inteligente integrado, disyuntor y fusible.
- Instalación flexible: Montaje en pared o suelo.
- Compatible con las principales marcas de inversores.
- Hasta 5 años de garantía.



LPBF48100-M



LPBF48200-H

Modelo	LPBF48100-M	LPBF48200-H
Tipo de batería	LiFePO4	LiFePO4
Energía nominal	5 kWh	10 kWh
Voltaje nominal	51.2 V	51.2 V
Voltaje de funcionamiento	48-57.6 V	48-57.6 V
Corriente de carga/descarga recomendada[1]	≤ 50 A	≤ 80 A
Potencia de carga/descarga recomendada[1]	≤ 2.500 W	≤ 4.000 W
Corriente máxima de carga/descarga (15 s)	100 A	120 A
Potencia máxima de carga/descarga (15 s)	5.000 W	6.000 W
Profundidad de descarga(DOD)	≥ 95%	≥ 95%
Escalabilidad	Máx. 6 unidades en paralelo (30 kWh)	Máx. 6 unidades en paralelo (60 kWh)
Comunicación	RS485/CAN	RS485/CAN
Grado de protección	IP21	IP21
Ciclo de vida[2]	≥ 6000 ciclos	≥ 6000 ciclos
Rango de temperatura de carga	0°C-55 °C	0°C-55 °C
Rango de temperatura de descarga	-20°C-60 °C	-20°C-60 °C
Pantalla	LCD+LED	LCD+LED
Estilo de instalación	Montaje en pared/suelo	Montaje en pared/suelo
Protección	BMS inteligente integrado, fusible	BMS inteligente integrado, fusible
Garantía	5 años	5 años
Certificación	UN38.3	UN38.3, CE-EMC, IEC 62619
Peso del producto	40 KG	72 KG
Peso del paquete	44 kKG	86 KG
Dimensiones del producto	507x455x184 mm	664x468x213 mm
Dimensiones del paquete	585x537x258 mm	748x556x358 mm

[1] La corriente/potencia de carga/descarga recomendada se ve afectada por la temperatura y el SOC.

[2] Condiciones de prueba: 0.2C Carga/Descarga a 25 °C, 80 % DOD.

*Las especificaciones del producto pueden variar debido a mejoras continuas. Póngase en contacto con nosotros para obtener más información.

*Consulte la política de garantía de Felicitysolar para conocer las condiciones aplicables.

Visualización del producto



Batería LiFePO4 de mayor duración



Admite 6 unidades en paralelo



Amplia compatibilidad con inversores



Estado en tiempo real a través de la pantalla LCD LPBF48100-M y LPBF48200-H



Admite instalación de montaje en pared

Paquete de baterías LiFePO4

Serie LPBF de bajo voltaje



Características

- Batería de litio hierro fosfato de alta calidad.
- Gran capacidad con pequeño volumen para el hogar.
- 26000 veces de carga y descarga de ciclo profundo.
- Alta clase de seguridad con protección BMS incorporada.
- Ampliación escalable hasta 6 unidades en paralelo.
- Hasta 5 años de garantía.



LPBF48300-II

Modelo	LPBF48300-II
Tipo de batería	LiFePO4
Energía nominal	15 kWh
Voltaje nominal	51.2 V
Voltaje de funcionamiento	48-57.6 V
Corriente de carga/descarga recomendada[1]	≤ 120 A
Potencia de carga/descarga recomendada[1]	≤ 6.000 W
Corriente máxima de carga/descarga (15 s)	200 A
Potencia máxima de carga/descarga (15 s)	10.000 W
Profundidad de descarga(DOD)	≥ 95%
Escalabilidad	Máx. 6 unidades en paralelo (90 kWh)
Comunicación	RS485/CAN
Grado de protección	IP21
Ciclo de vida[2]	≥ 6000 ciclos
Rango de temperatura de carga	0°C-55°C
Rango de temperatura de descarga	-20°C-60°C
Pantalla	LED
Estilo de instalación	Montaje en el suelo
Protección	BMS inteligente integrado, disyuntor, fusible
Garantía	5 años
Certificación	UN38.3
Peso del producto	155.5 KG
Peso del paquete	178.5 KG
Dimensiones del producto	615x350x955 mm
Dimensiones del paquete	718x450x1112 mm

[1] La corriente/potencia de carga/descarga recomendada se ve afectada por la temperatura y el SOC.

[2] Condiciones de prueba: 0.2C Carga/Descarga a 25 °C, 80 % DOD.

*Las especificaciones del producto pueden variar debido a mejoras continuas. Póngase en contacto con nosotros para obtener más información.

*Consulte la política de garantía de Felicitysolar para conocer las condiciones aplicables.

Visualización del producto



Admite 6 unidades en paralelo



Batería LiFePO4 de mayor duración



LPBF48300-II Wire Ports



Vida útil de ciclo alto ≥6000



Paquete de baterías LiFePO4

Serie LPBA de **bajo voltaje**

Características

- LiFePO4: Mayor seguridad y vida útil prolongada.
- Protección múltiple con BMS inteligente integrado, disyuntor y fusible.
- Compatibilidad con marcas líderes de inversores.
- Instalación flexible: Montaje en pared o suelo.
- Expansión escalable: Hasta 12 unidades en paralelo.
- Resistencia a entornos hostiles con protección IP65.
- Sistema de extinción de incendios por aerosol.
- Hasta 10 años de garantía.



LPBA48100-OL

Modelo	LPBA48100-OL
Tipo de batería	LiFePO4
Energía nominal	5.12 kWh
Capacidad nominal	100 Ah
Voltaje nominal	51.2 V
Voltaje de funcionamiento	44.8-57.6 V
Corriente de carga/descarga recomendada	50 A
Corriente máx. continua de carga/descarga[1]	60 A
Corriente tope de carga/descarga (15 s)	100 A
Escalabilidad	Máx. 12 unidades en paralelo (61.44kWh)
Profundidad de descarga(DOD)	≥95%
Tipo de pantalla	LED
Grado de protección	IP65
Rango de temperatura de trabajo	Carga: 0°C~55 °C Descarga: -20°C~55 °C
Rango de temperatura de almacenamiento	0°C~+35°C
Humedad	5%~95%
Altitud	≤ 2000 m
Comunicación	RS485/CAN
Ciclo de vida	≥6,000 Cycles
Instalación	Montaje en pared / suelo
Protección	BMS inteligente integrado, disyuntor, fusible
Periodo de garantía	10 años
Certificación	UN38.3, CE-EMC, IEC 62619, CB
Peso del producto	48.5 KG
Peso del paquete	64.5 KG
Dimensiones del producto	665x440x175 mm
Dimensiones del paquete	760x540x345 mm

[1] La corriente/potencia de carga/descarga recomendada se ve afectada por la temperatura y el SOC.

[2] Condiciones de prueba: 0.2C Carga/Descarga a 25 °C, 80 % DOD.

*Las especificaciones del producto pueden variar debido a mejoras continuas. Póngase en contacto con nosotros para obtener más información.

*Consulte la política de garantía de FelicitySolar para conocer las condiciones aplicables.

Visualización del producto



IP65 Protection Level



Vida útil de ciclo alto ≥6000



Sistema de extinción de fuegos en aerosol



Admite 12 unidades en paralelo



Paquete de baterías LiFePO4

Serie FLS de bajo voltaje



FLS48100SG1

Características

- LiFePO4: Mayor rendimiento seguro y ciclo de vida más largo.
- Instalación flexible: en la pared o en el suelo.
- Protección múltiple con BMS inteligente integrado, disyuntor y fusible.
- Compatible con las principales marcas de inversores.
- Ampliación escalable hasta 8 unidades en paralelo.
- Diseño modular para facilitar la instalación y aumentar la capacidad.
- Sistema de extinción de fuegos en aerosol.

Modelo	FLS48100SG1							
Tipo de batería	LiFePO4							
Módulo de energía nominal	5.12 kWh							
Módulo de capacidad nominal	100 Ah							
Módulo de voltaje nominal	51.2 V							
Número de módulos de batería	1	2	3	4	5	6	7	8
Energía nominal del sistema	5.12 kWh	10.24 kWh	15.36 kWh	20.48 kWh	25.6 kWh	30.72 kWh	35.84 kWh	40.96 kWh
Voltaje nominal del sistema	51.2 V							
Voltaje de funcionamiento del sistema	44.8-57.6 V							
Corriente de carga/descarga recomendada	50 A	100 A	150 A	200 A	250 A	300 A	350 A	400 A
Corriente máx. continua de carga/descarga[1]	60 A	120 A	180 A	240 A	300 A	360 A	400 A	400 A
Corriente tope de carga/descarga (15 s)	100 A	200 A	300 A	400 A	500 A	600 A	700 A	800 A
Escalabilidad	Máx. 8 unidades en paralelo							
Profundidad de descarga(DOD)	≥ 95%							
Tipo de pantalla	Módulo de control: Módulo LCD/Batería: LED*4							
Nivel de protección	IP21							
Rango de temperatura de trabajo	Carga: 0°C-55°C							
	Descarga: -20°C-55°C							
Rango de temperatura de almacenamiento	0°C-+35°C							
Humedad	5%-95%							
Altitud	≤ 2000 M							
Comunicación	RS485/CAN							
Ciclo de vida[2]	≥ 6000 ciclos							
Instalación	Montaje en pared/suelo							
Protección	BMS inteligente integrado, disyuntor, fusible							
Periodo de garantía	10 años							
Certificación	UN38.3, CE-EMC, IEC 62619, CB							
Módulo de control FLS48100SCG1	Peso aproximado del producto	46 KG						
	Peso aproximado del paquete	60 KG						
	Dimensiones del producto	600X450X180 mm						
	Dimensiones del paquete	712X562X333 mm						
Módulo de batería FLS48100SMG1	Peso aproximado del producto	46 KG						
	Peso aproximado del paquete	50 KG						
	Dimensiones del producto	600X450X180 mm						
	Dimensiones del paquete	712X562X298 mm						

[1] La corriente máxima de carga/descarga continua se ve afectada por la temperatura y el SOC.

[2] Condiciones de prueba: 0.2C Carga/Descarga a 25 °C, 80 % DOD.

*Las especificaciones del producto pueden variar debido a mejoras continuas. Póngase en contacto con nosotros para obtener más información.

*Consulte la política de garantía de Felicitysolar para conocer las condiciones aplicables.

Visualización del producto



Amplia compatibilidad con inversores



Sistema de extinción de fuegos en aerosol



Estado en tiempo real mediante pantalla LCD y pantalla SOC



Diseño modular para facilitar la ampliación

Paquete de baterías LiFePO4

Serie FLH de alto voltaje



FLH48100UG1

Características

- Múltiples protecciones: sobrevoltaje, sobrecorriente, cortocircuito externo, polaridad inversa/fallo a tierra, sobrettemperatura.
- Protección de la batería: cortocircuito interno, sobrevoltaje, sobrecorriente, sobrettemperatura, subvoltaje.
- Mayor rendimiento seguro y ciclo de vida más largo con la batería LFP.
- Instalación flexible: montaje en bastidor.
- Compatible con las principales marcas de inversores.
- Hasta 10 años de garantía.
- Parámetros configurables y modo de trabajo por la pantalla táctil LCD.

Modelo	FLH48100UG1		
Tipo de batería	LiFePO4		
Energía nominal	5.12 KWh		
Voltaje nominal	51.2 V		
Capacidad nominal	100 Ah		
Número de módulos de batería	4 (Mín)	8	12
Energía nominal del sistema	20.48 kWh	40.96 kWh	61.44 kWh
Voltaje nominal del sistema	204.8 V	409.6 V	614.4 V
Voltaje de funcionamiento del sistema	192-230.4 V	384-460.8 V	576-691.2 V
Corriente de carga/descarga recomendada	50 A		
Corriente máx. continua de carga/descarga[1]	100 A		
Corriente tope de carga/descarga (15 s)	120 A		
Profundidad de descarga(DOD)	≥ 95%		
Tipo de pantalla	LED+LCD (táctil)		
Clasificación IP de la caja	IP21		
Rango de temperatura de funcionamiento	Carga: 0-+55 °C Descarga: -20 °C-+55 °C		
Rango de temperatura de almacenamiento	0°C-+35°C		
Humedad	5%-95%		
Altitud	≤ 2000 M		
Ciclo de vida[2]	≥ 6000		
Instalación	Montaje en bastidor		
Protección	BMS inteligente integrado, disyuntor		
Puerto de comunicación	RS485 / CAN		
Periodo de garantía	10 años		
Certificación	UN38.3, CB, CE-EMC, IEC 62619, EN IEC 62040-1		
Módulo de control FLH48100UCG1	Dimensiones del producto	482.6x565x150 mm	
	Dimensiones del paquete	687x562x269 mm	
	Peso aproximado del producto	10.3 KG	
Módulo de batería FLH48100UMG1	Peso aproximado del paquete	16.7 KG	
	Dimensiones del producto	482.6x565x131 mm	
	Dimensiones del paquete	687x562x250 mm	
Bastidor FLH48100R13G1	Peso aproximado del producto	41.3 KG	
	Peso aproximado del paquete	45 KG	
	Designación de la batería[3]	IFpP/54/150/120/[(1P16S)NS]M/-20+50/95	
Bastidor FLH48100R9G1	Dimensiones del producto	560 × 590 × 2137.5 mm (Piso 13)	
	Dimensiones del paquete	165 × 640 × 2142 mm	
	Peso aproximado del producto	62 KG	
Bastidor FLH48100R9G1	Peso aproximado del paquete	69.5 KG	
	Dimensiones del producto	560 × 590 × 1565.5 mm (Piso 9)	
	Dimensiones del paquete	168 × 642 × 1570 mm	
Bastidor FLH48100R9G1	Peso aproximado del producto	46 KG	
	Peso aproximado del paquete	52 kg (Aprox.)	

[1] La corriente/potencia máxima de carga/descarga continua se ve afectada por la temperatura y el SOC.

[2] Condiciones de prueba: 0.2C Carga/Descarga a 25 °C, 80 % DOD.

[3] "N" significa el Número de paquetes de baterías conectados en serie y no debe exceder de 12. (N ≤ 12)

*Las especificaciones del producto pueden variar debido a mejoras continuas. Póngase en contacto con nosotros para obtener más información.

*Consulte la política de garantía de Felicitysolar para conocer las condiciones aplicables.

Sistema de almacenamiento de energía comercial e industrial

Sistema de refrigeración líquida



Características

- Ciclo de vida de ≥ 6000 de largo.
- Alta eficiencia: Batería 94 %, sistema 87 %.
- Fácil mantenimiento con autodiagnóstico y localización de fallas.
- Facilidad de uso con modo listo para funcionar, conexión y desconexión automática a la red eléctrica.
- Alta seguridad: sin corrientes paralelas/no circulantes/prevención triple de incendios.



FLS-ES232LC-S

Modelo	FLS-ES232LC-S
CC	
Celda	LFP 280 A h
Voltaje	650-949V
Capacidad del paquete/Arreglo	46.6 kWh / 1P52S
Protección	Fusible y disyuntor
Protección de la caja	IP67
Capacidad del sistema/Arreglo	232.9 kWh/1P260S
Corriente nominal	140A
Velocidad de carga/descarga	≤ 0.5 Cp
Eficiencia de CC	94%
CA (en red eléctrica)	
Potencia de salida nominal	100 KW
Voltaje nominal de entrada	Ac340 V-460 V
Factor de potencia	-0.99-0.99
Corriente de salida nominal	145 A
Frecuencia nominal de la red eléctrica	50 Hz/60 Hz
Cableado	3P+N+PE (No aislado)
CA (sin conexión a la red)	
Potencia de salida nominal	100 KW
Voltaje nominal de entrada	Ac400 V \pm 3%
THD	Carga lineal ≤ 3 %.
Corriente de salida nominal	145 A
Frecuencia nominal de la red eléctrica	50 Hz/60 Hz
Cableado de salida	3P+N+PE (No aislado)
Sistema	
Eficiencia global del sistema	87% y 0.5 P (STD)
Comunicación	LAN, Modbus TCP
Prevención de incendios	Protección contra incendios mediante aerosol y agua
DOD	5-95%
Velocidad de carga/descarga	≤ 0.5 Cp
Potencia de refrigeración	2.2 kW/5.0 kW a W18/L35
Refrigeración	Refrigeración líquida (solución acuosa de glicol al 50 %)
Temperatura de funcionamiento	20 °C~ 50 °C (Reducción de potencia de >45 °C)
Protección de la caja del armario	IP54
Periodo de garantía	5 años
Rango de humedad relativa	5-95 % HR (sin condensación)
Ruido	<75 dB
Peso	3000 KG
Altitud máx. de funcionamientoT	≤ 2000 M
amaño (mm)	1400 (Largo) \times 1400 (Profundidad) \times 2200 (Alto)
Certificación	Batería: UN38.3 UDS: EN 50549-1, EN 50549-10, IEC 62116, IEC 61727, IEC 62477-1, TOR & OVE, AS/NZS 4777.2, C10/11, NC RfG (Polonia), EN 50549-1 (Francia), EN 50549-10 (Francia), VDE 4105, PPDS, NRS 097-2-1, NA/EEA-NE7-CH (Suiza), G99, NTS & UNE217001 y UNE217002, CE-EMC, CE-LVD

*Se aplican condiciones, consulte la carta de garantía de Felicitysolar.

Sistema de almacenamiento de energía comercial e industrial

Sistema de refrigeración por aire



Características

- Ciclo de vida de ≥ 6000 de largo.
- Fácil ampliación con diseño modular.
- Alta eficiencia: batería 94 %, sistema 87 %.
- Múltiples ramales: Carga de soporta, batería y FV.
- Alta seguridad: sin corrientes paralelas/ circulantes/prevención triple de incendios.
- Fácil mantenimiento con autodiagnóstico y localización de fallas.
- Facilidad de uso con modo listo para funcionar, conexión y desconexión automática a la red eléctrica.



FLS-MES215AF-S

Modelo	FLS-MES215AF-S
CC	
Celda/Voltaje	LFP 280 Ah
Número de MPPT	2
Voltaje de funcionamiento MPPT/voltaje a plena carga	250- 850/450-850
Protección	Fusible y disyuntor
Capacidad del paquete/Arreglo	14.336 kWh / 1P16S
Máximo voltaje/potencia de entrada FV	1000 V / 120 kW
Capacidad del sistema/Arreglo	215 kWh/1P240S
Corriente nominal	140A
Velocidad de carga/descarga	≤ 0.5 Cp
Eficiencia de CC	94%
CA (en red eléctrica)	
Potencia de salida nominal	100 KW
Voltaje nominal de entrada	AC340 V-460 V
Factor de potencia	-1-1
Corriente de salida nominal	144 A
Frecuencia nominal de la red eléctrica	50 Hz/60 Hz
Cableado	3P+N+PE
CA (sin conexión a la red)	
Potencia de salida nominal	100 KW
Voltaje nominal de entrada	AC400 V
THD	Lineal $\leq 1\%$ /No lineal $\leq 5\%$.
Corriente de salida nominal	144 A
Frecuencia nominal de la red eléctrica	50 Hz/60 Hz
Cableado de salida	3P+N+PE (transformador aislado, STS interior)
Sistema	
Eficiencia global del sistema	87 % y 0.5 P (STD)
Comunicación	RS485, CAN, TCP/IP
Prevención de incendios	Fk5112
DOD	5-95%
Velocidad de carga/descarga	≤ 0.5 Cp
Potencia de refrigeración	1.1 kW/ 3.0 kW
Refrigeración	Refrigeración por aire forzado
Temperatura de funcionamiento	20°C- 50°C (Reducción de potencia de > 45°C)
Protección de la caja del armario	IP54
Periodo de garantía	5 años
Rango de humedad relativa	5-95% HR (sin condensación)
Ruido	< 75 dB
Peso	3900 KG
Altitud máx. de funcionamiento	≤ 3000 M
Tamaño (mm)	2450 (Largo) \times 1550 (Profundidad) \times 2400 (Alto)
Certificación	Batería: UN38.3 PCS: EN 50549-1, EN 50549-10, CE-EMC, CE-LVD

*Se aplican condiciones, consulte la carta de garantía de Felicitysolar.

Caja combinadora de baterías



Características

- Cómodo cableado de circuitos.
- Expansión de flujo superior para una mayor eficiencia.
- Manejo robusto de altas corrientes para un rendimiento confiable.

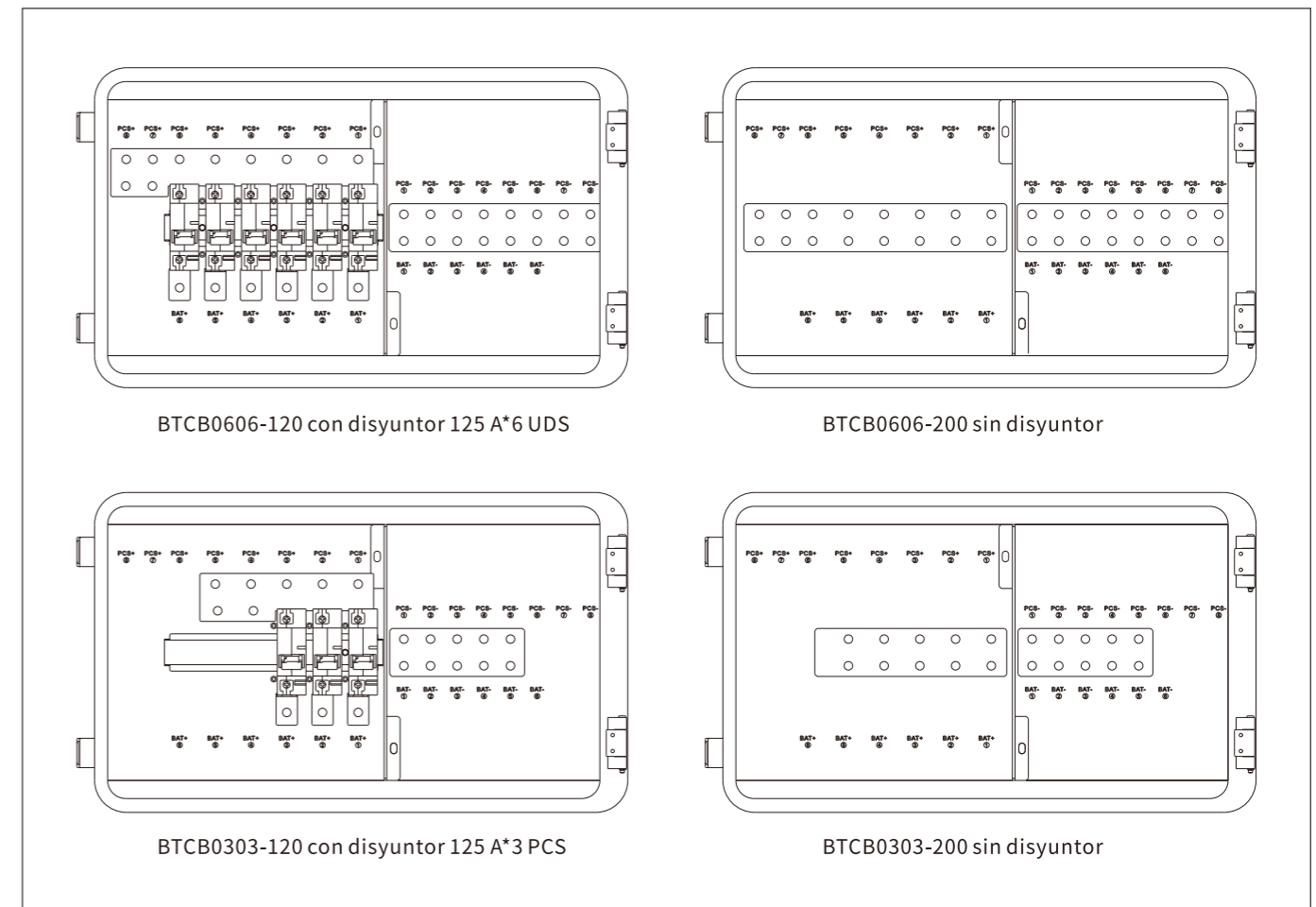


BTCB0606/0303-120/200

Especificación

Modelo	BTCB0606-120	BTCB0606-200	BTCB0303-120	BTCB0303-200
Número máximo de vías de entrada	6	6	3	3
Voltaje certificado del ramal [V]	80	/	80	/
Corriente certificada del ramal [A]	125	200	125	200
Interruptor de batería	PEBS-L	/	PEBS-L	/
Material de la carcasa	Chasis metálico			
Nivel de protección	IP21			
Rango de temperatura de funcionamiento	-10°C-50°C			
Peso neto (kg)	8.1 KG	7.1 KG	7.4 KG	6.8 KG
Peso neto (kg)	9.7 KG	8.7 KG	9.0 KG	8.4 KG
Dimensiones del producto (mm)	516×300×136 mm			
Dimensiones del paquete (mm)	592×392×218 mm			

Esquema interno del producto



Paneles solares monocristalinos

MONO 400-550W

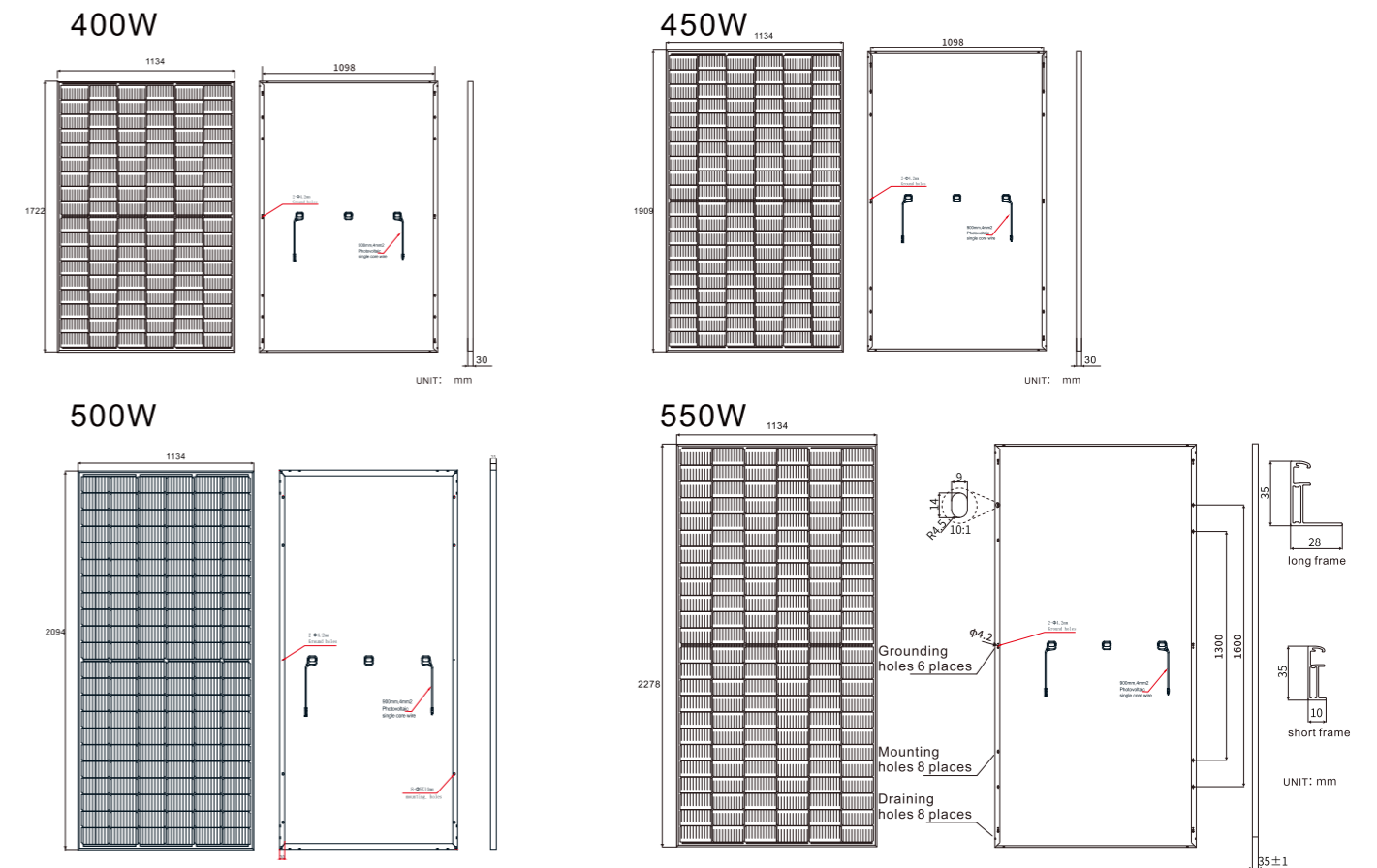


El costo nivelado de la energía se reduce entre un 6 y un 8 %.

- ↓ 7 % de ahorro en el costo del cable.
- ↓ 6 % de ahorro en costos logísticos.
- ↓ 9 % de ahorro en mano de obra.
- ↓ 8 % de ahorro en soportes.

PREC

Mechanical Diagrams



PS: El color del marco y la longitud del cable pueden personalizarse

Electrical Parameters at STC

Modelo	MSD108-EM400W	MSD120-EM450W	MSD132M-EM500W	MSD144M-EM550W
Potencia máxima certificada (Pmax) [W]	400 Wp	450 Wp	500 Wp	550 Wp
Voltaje en circuito abierto (Voc) [V]	38 V	42.72 V	46.9 V	51.1 V
Voltaje de máxima potencia (Vmp) [V]	32 V	35.6 V	39.1 V	42.6 V
Corriente de cortocircuito (Isc) [A]	13.2 A	13.3 A	13.4 A	13.6 A
Corriente de máxima potencia (Imp) [A]	12.5 A	12.6 A	12.7 A	12.9 A
Tolerancia de potencia	± 3%	± 3%	± 3%	± 3%
Coefficiente de temperatura de Isc (α_{Isc})	-0.398%/°C	-0.046%/°C	-0.046%/°C	-0.046%/°C
Coefficiente de temperatura de Voc (β_{Voc})	-0.340%/°C	-0.276%/°C	-0.276%/°C	-0.276%/°C
Coefficiente de temperatura de Pmax (γ_{Pmp})	-0.0576%/°C	-0.350%/°C	-0.350%/°C	-0.350%/°C

Condiciones de funcionamiento	
Voltaje máximo del sistema	1500 V CC
Temperatura de funcionamiento	-40°C-+85°C
Fusible de serie máximo	25 A
Carga estática máxima, frontal	5400 Pa (112 lb/ft ²)
Carga estática máxima, posterior	2400 Pa (50 lb/ft ²)
NOCT	45+2°C
Relación de retroceso	70% ± 10%
Rendimiento ignífugo	UL Tipo 29
STC	Irradiancia 1000 W/m ² , Temperatura de la célula 25 °C, AM1.5

*Condiciones de prueba estándar: Irradiancia solar 1000 W/m², espectro Solar 1.5 AM y temperatura de la celda 25 °C.

Plataforma de Gestión de Energía Inteligente F solar



Permite acceder a datos históricos desde un centro de datos centralizado



Transmisión de datos al centro de datos



Visualización de datos en tiempo real y control remoto



Introducción

El módulo inteligente WiFi-S para inversores solares permite la comunicación inalámbrica entre inversores fuera de la red y la plataforma de monitoreo.

Solo tienes que conectar el módulo al inversor mediante un cable de comunicación e instalar la aplicación desde Google Play o la App Store.

Después, podrás supervisar en tiempo real los parámetros del inversor desde tu teléfono móvil.

Especificaciones Técnicas

Modelo	Módulo WiFi
Datos Generales	
Tamaño del producto (An/Al/Prof)	122.5*68.5*27.2 mm
Tamaño del embalaje (An/Al/Prof)	155*8035 mm
Peso neto	74.1 g
Peso bruto	128.4 g
Rendimiento WiFi	
Estándares inalámbricos	802.11 b/g/n
Frecuencia de trabajo	802.11 b/g/n
Potencia de salida	802.11b: 18±2 dBm
	802.11g: 16±2 dBm
	802.11n: 15±2 dBm
Sensibilidad de recepción	CCK,1 Mbps: -96±2 dBm
	CCK,11 Mbps: -85 dBm
	6 Mbps (1/2 BPSK): -88 dBm
	54 Mbps (3/4 64-QAM): -70 dBm
	Ht20 (MCS7): -73±2 dBm Ht40 (MCS7): -70±2 dBm
Parámetros Eléctricos	
Voltaje de operación	12 V
Corriente máxima	500 mA
Working Environment	
Nivel de protección	IP65
Temp. de funcionamiento	-40 °C ~ +85 °C
Temp. de almacenamiento	40 °C ~ +125 °C , < 90% HR
Parámetros de Aplicación	
Comunicación con el servidor	MQTT
Red compatible	2.4 G
Interfaz de configuración	App FSolar o sitio web
Ciclo de carga de datos	Cada 10 minutos
Dominio del servidor	https://shine.felicitysolar.com

Instrucciones

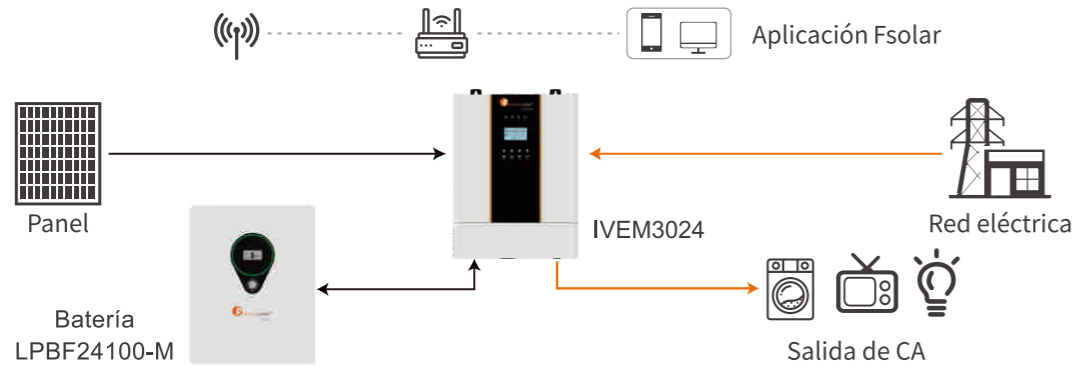
Modelo	IOTH2401	IOTH2402
Nombre	Smart WiFi-S	Smart WiFi-M
Red WiFi	2.4G WiFi	2.4G WiFi
Imagen		
Estado de los LEDs	802.11 b/g/n	
PWR	Encendido, suministro eléctrico normal	
COM	Encendido, suministro eléctrico normal	
NET	Encendido, comunicación normal con el servidor de datos	

*Aplican condiciones. Consulte la carta de garantía de FelicityESS para más detalles.

Soluciones de almacenamiento de energía solar

Sistema residencial de almacenamiento de energía sin conexión a la red

Configuración del sistema: 3 KW



Islas



Centros comerciales



Estaciones base de comunicación



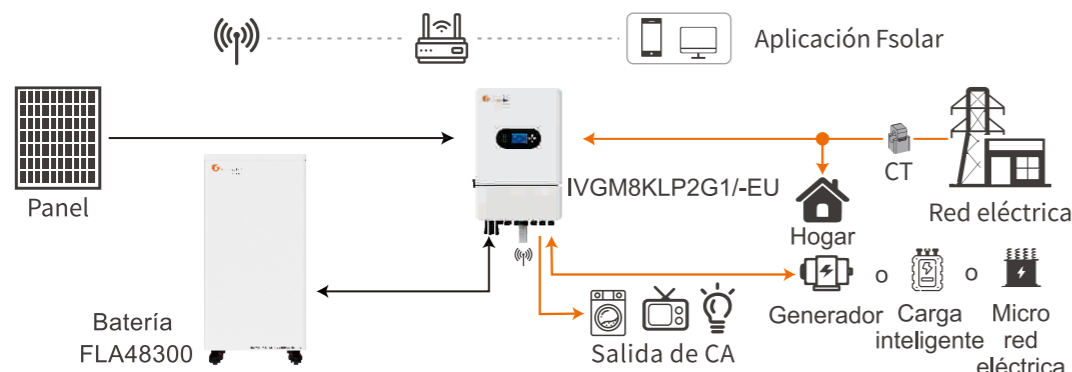
Granjas

Ventajas

- Fuente de alimentación confiable con reserva de emergencia.
- Fácil mantenimiento y costos operativos reducidos.
- Aumenta la flexibilidad energética y se adapta a las demandas variables de energía.

Sistema residencial híbrido de almacenamiento de energía

Configuración del sistema: 8 KW



Islas



Estaciones base de comunicación



Granjas

Ventajas

- Fuente de alimentación de modo dual, conmutación sin problemas entre los Modos conectado a la red y sin conexión a la red.
- Fácil mantenimiento y costos operativos reducidos.
- Configuración flexible dependiendo de la demanda de potencia y las condiciones del emplazamiento.
- Monitoree y controle el sistema a distancia a través de la aplicación FSOLAR.
- Interfaz de generador independiente para la conmutación automática de energía.
- Tiempo de duración de salida de carga inteligente personalizable.
- Funcionalidad de acoplamiento de CA: admite la conexión con sistemas conectados a la red.

Sistema integral de almacenamiento de energía conectado a la red eléctrica C&I

Configuración del sistema: Sistema de refrigeración líquida de 100 kW



Fábrica



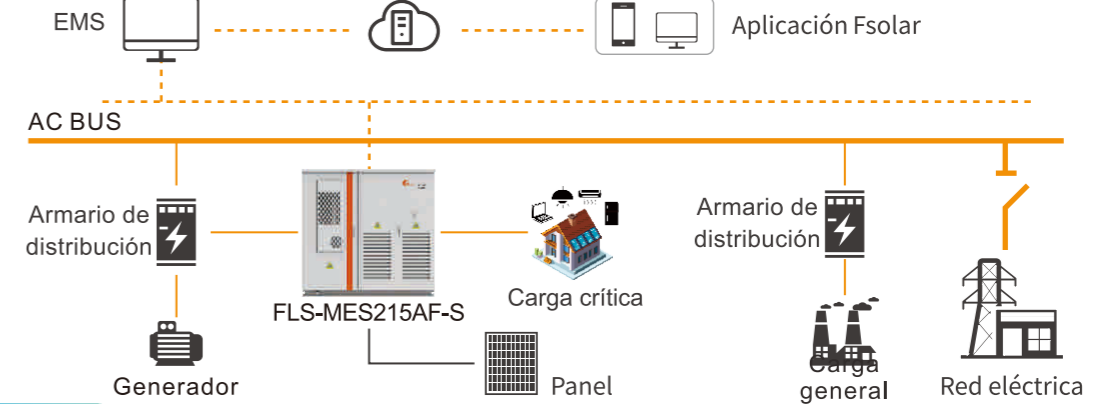
Edificio de oficinas

Ventajas

- **Recorte de picos y relleno de valles de demanda:** almacene energía durante los periodos de precios bajos y libérela durante los periodos de precios altos para reducir los costos de electricidad.
- **Respaldo de emergencia:** proporcione energía temporal durante fallas o interrupciones de la red eléctrica, garantizando un suministro continuo para los equipos críticos.
- **Expansión de la capacidad de demanda:** permite la carga rápida cuando la demanda de energía a corto plazo supera la capacidad del transformador, retrasando las costosas actualizaciones del sistema de distribución.

Sistema almacenamiento de energía híbrido C&I todo en uno

Configuración del sistema: Sistema de refrigeración por aire de 100 kW



Fábrica



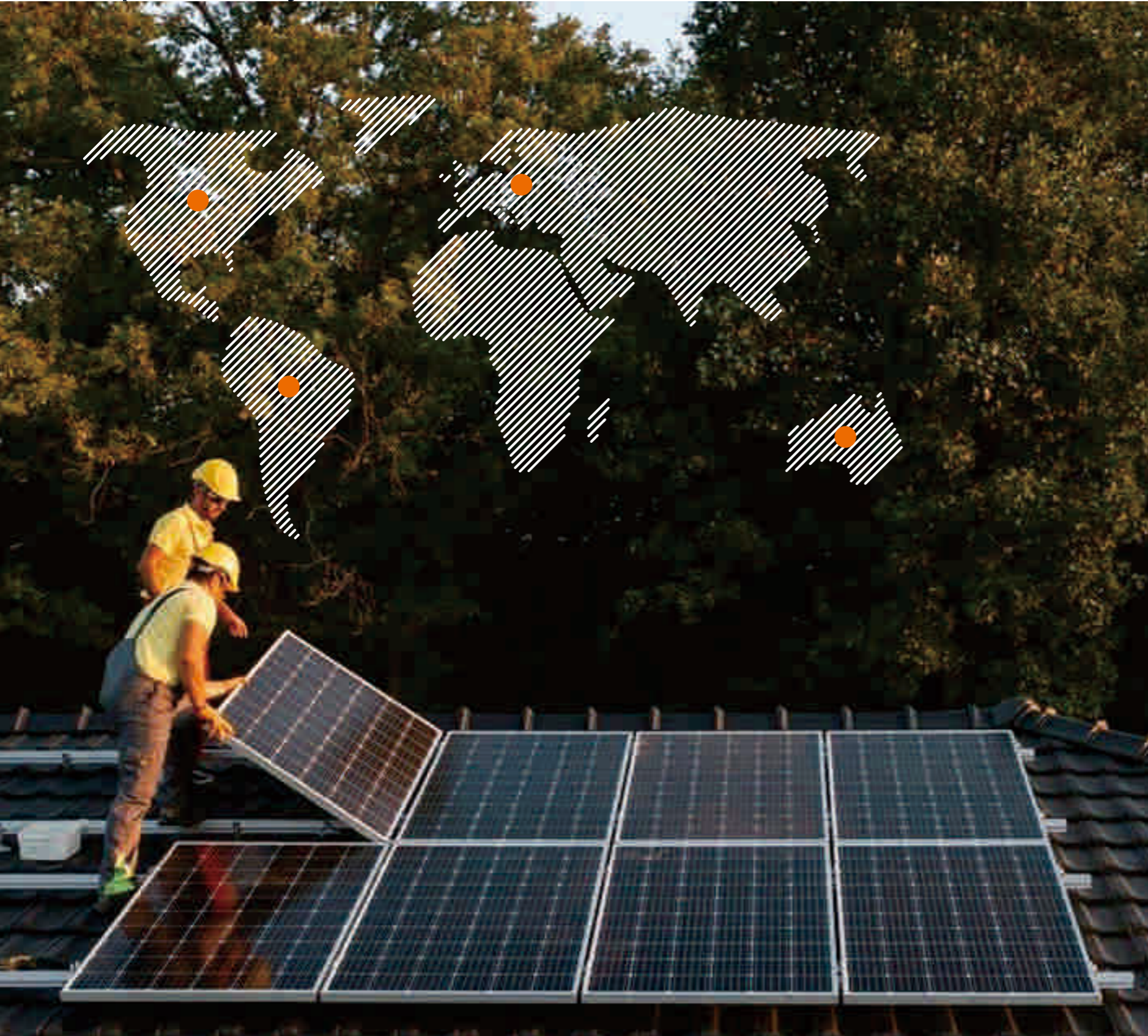
Edificio de oficinas

Ventajas

- **Autoconsumo maximizado:** aprovecha la energía solar de forma eficiente, prioriza el uso de la energía almacenada y suministra energía cuando hay poca luz solar o picos de demanda.
- **Recorte de picos y relleno de valles de demanda:** almacene energía durante los periodos de precios bajos y libérela durante los periodos de precios altos para reducir los costos de electricidad.
- **Expansión de la capacidad de demanda:** permite la carga rápida cuando la demanda de energía a corto plazo supera la capacidad del transformador, retrasando las costosas actualizaciones del sistema de distribución.
- **Respaldo de emergencia:** proporcione energía temporal durante fallas o interrupciones de la red eléctrica, garantizando un suministro continuo para los equipos críticos.

Felicitysolar: Soluciones Prácticas

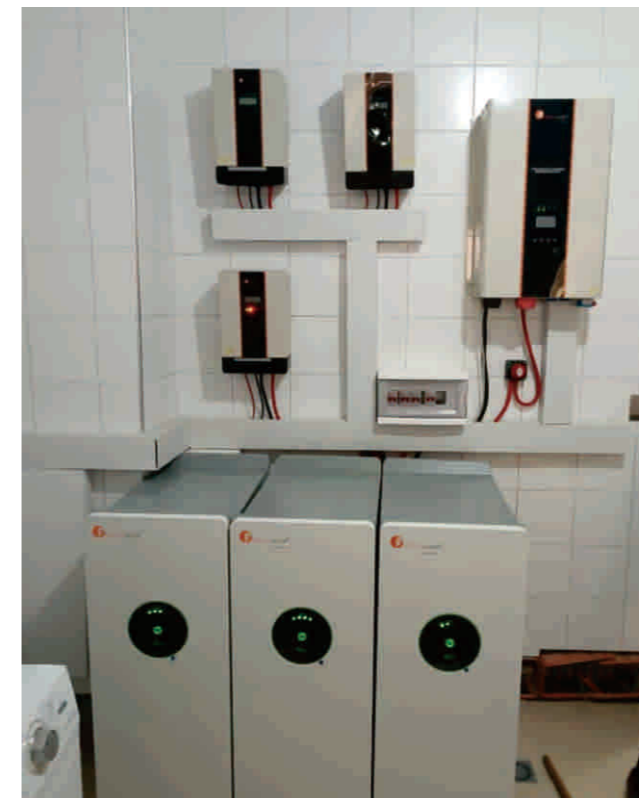
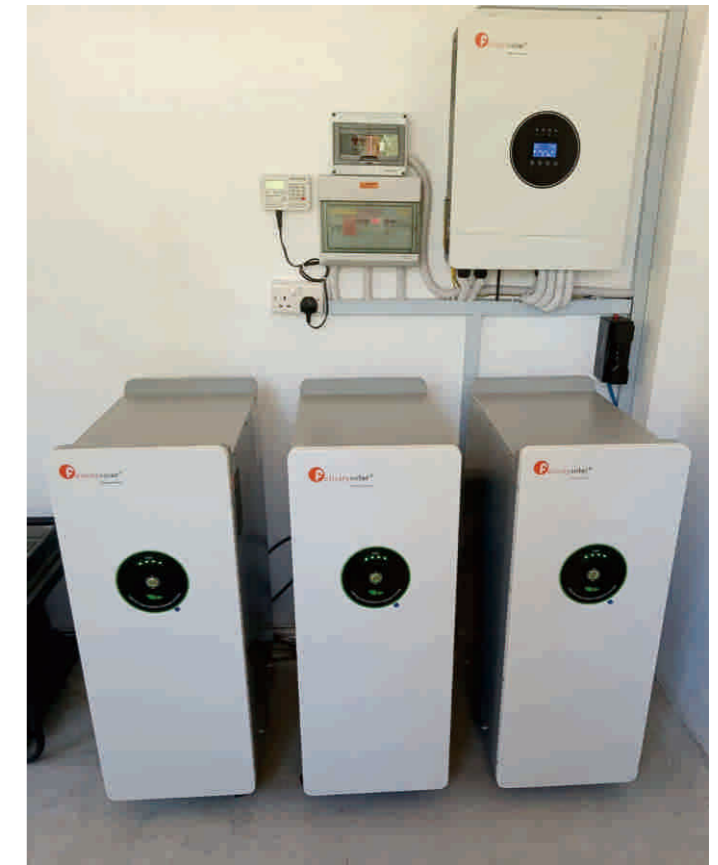
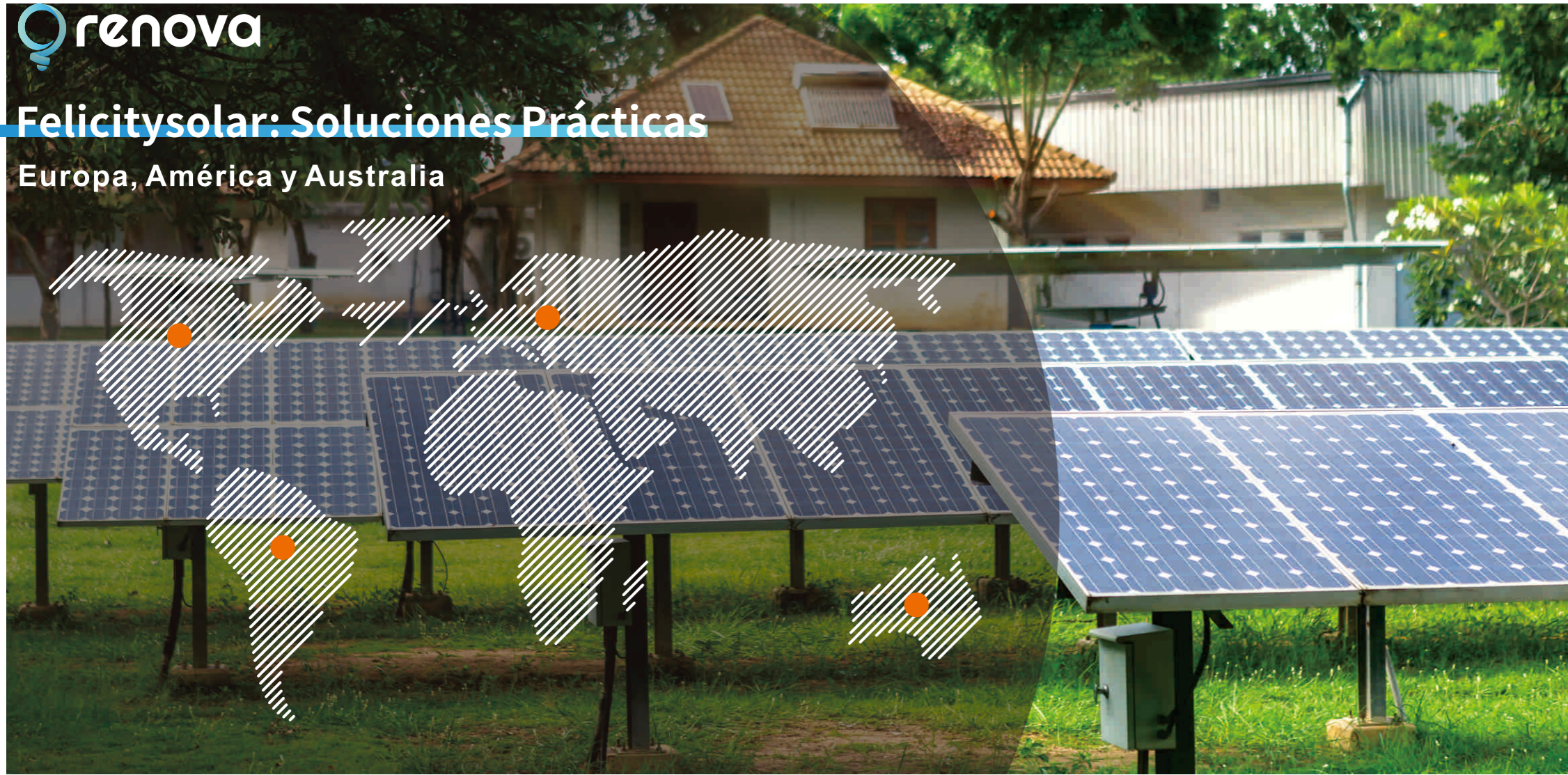
Europa, América y Australia





Felicitysolar: Soluciones Prácticas

Europa, América y Australia



Felicitysolar: Soluciones Prácticas

Sistema de almacenamiento de energía C & I

